

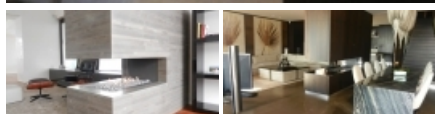
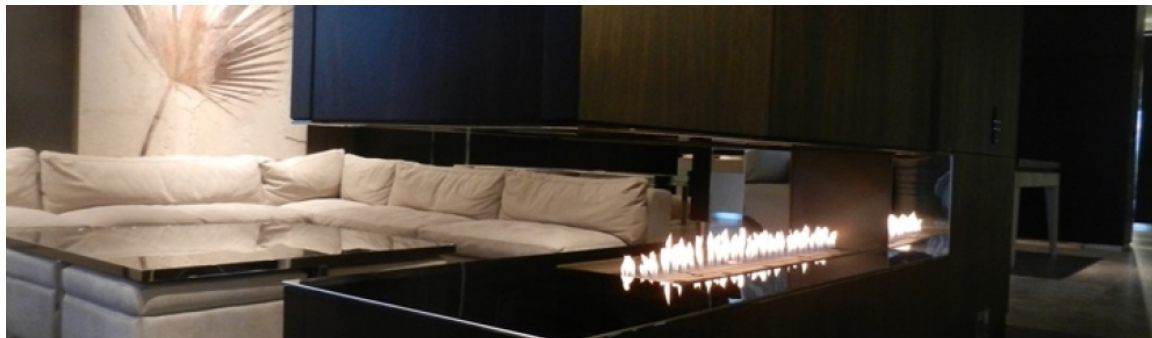


caminetti a gas, stufe e caminetti  
a legna, caminetti al bioetanolo

## NIPPON TRIFACCIALE

CAMINETTI A GAS CON CANNA FUMARIA APERTI SENZA VETRO

---



### Descrizione

Una lingua di fuoco che attraversa l'ambiente donando calore ed allegria. Nippon trifacciale è un caminetto a gas aperto su tre lati, 2 lati lunghi e 1 lato corto che lascia libero sfogo alla bellezza della fiamma.

La struttura in acciaio color antracite è dotata di piedini e di una valvola per la chiusura della canna fumaria nei periodi di non utilizzo del caminetto.

### Caratteristiche

- Fiamma libera senza vetro
- Cornice di 10 cm
- Oggetti decorativi per la fiamma a scelta tra sassolini in marmo di Carrara, pietre grigie, pietra lavica - legna ceramica opzionale
- Gas metano o GPL
- Accensione e regolazione telecomandata
- Sistema di sicurezza TTB
- Predisposizione domotica opzionale
- Misure personalizzabili
- Certificato CE

### Specifiche

SERIE:  
serie NIPPON

AMBIENTI:  
zona living

VERSIONI DISPONIBILI:  
Nippon G H3

DATI TECNICI  
Potenza: 5-22 kw  
sistema di sicurezza brevettato TTB  
scarico fumi naturale

MATERIALE:  
Struttura in acciaio color antracite completa di cappa e piedini

Dimensioni:  
Visiona la scheda tecnica a lato

---

FC di Cariolaro Flavio e C. Sas

Sede Legale: Via Paglia 22, 24122 Bergamo - Sede Operativa: via de Gasperi 11/n 25060 Collebeato (Brescia)

telefono 030 2510316 - fax 030 2519980 - info@fcgroup.it - Partita IVA: 03301540161 - REA: BG-366446 - REA: BS-476844